

AustroModell

Innenlichtbausatz

„Himmelstreppe PANORAMAWAGEN“



Stückliste für 2 Panoramawagen:

- 2 x hochglanzpolierte Lichtleiter
- 4 x Warm Weisse LED
- 2 x Konstant Strom Plättchen
12x12mm
- 2 x Flackerschutzkondensatoren
- 2 x Widerstand für Flackerschutz
- Reflektionsfolie
- Kabel

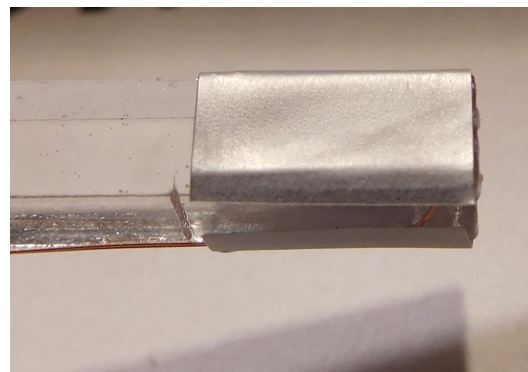
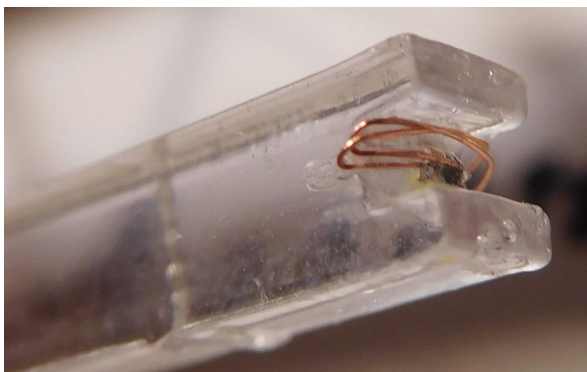
Stromverbrauch/Wagen : ca. 14mA

Einbau:

Beginnen Sie mit den einkleben der LED`s in den Lichtleiter. Die Ritzlinien im Lichtleiter sollen auf der Oberseite des Wagens sein. In derselben Richtung gehen auch die Lackdrähte der Kabel ab.

Verwenden Sie für die Klebung einen 2-Komponental Kleber oder einen ausblüharmen Sekundenkleber.

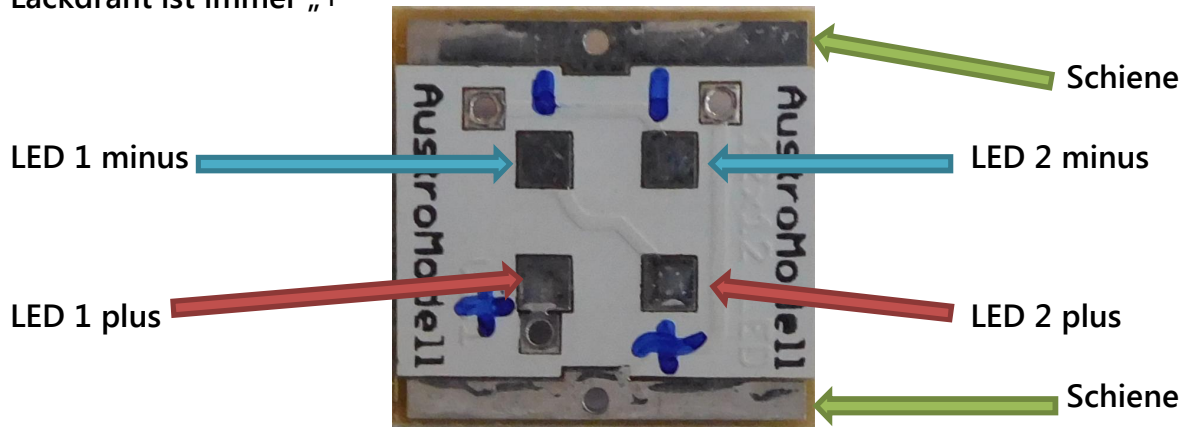
Der LED Körper muss in den Lichtleiter hinein leuchten.



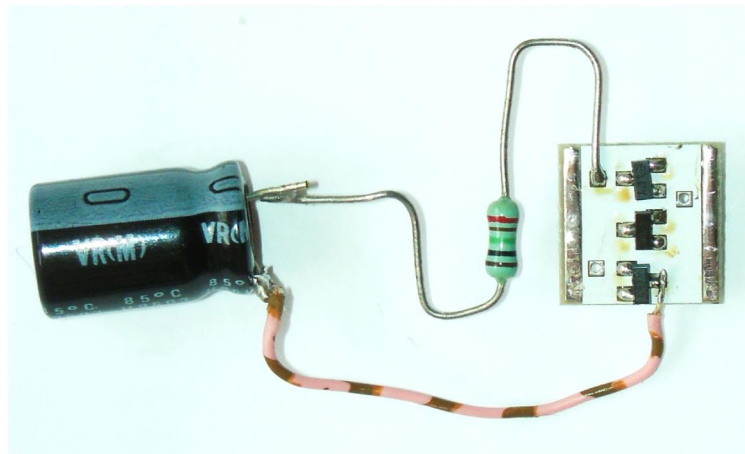
- Kleben Sie jeweils am Ende des Lichtleiters ein kleines 5mm breites Stück der reflektierenden Folie rund um den Lichtleiter um die LED`s abzudecken (um Fehllicht auszuschließen).

AustroModell

- verbinden Sie die LED Lackdrähte mit den Konstant-Strom-Plättchen. Der Lange Lackdraht ist immer „+“



- für die Montage der Flackerschutzkondensatoren an den LED Plättchen (wenn notwendig) gehen Sie nach diesem Bild vor.



- verbinden Sie die beiden Pole des LED-Plättchens (Schiene) mit den gewünschten Pins der im Boden angebrachten Stecker. SCHWARZ/ROT für analogen Betrieb (oder Digitaler Dauerbetrieb), BLAU/GRÜN für den geschalteten Digitalbetrieb über die F1. Die Polarisierung ist hier egal.

- Drücken Sie den Lichtleiter in die vorgegebene Ausnehmung im Wagenkasten. Eine Klebung ist nicht notwendig.



Wenn Sie Fragen haben können Sie uns jederzeit unter office@austromodell.at kontaktieren.

Die komplette Programmpalette finden Sie in unseren Online Shop unter

www.austromodell.at